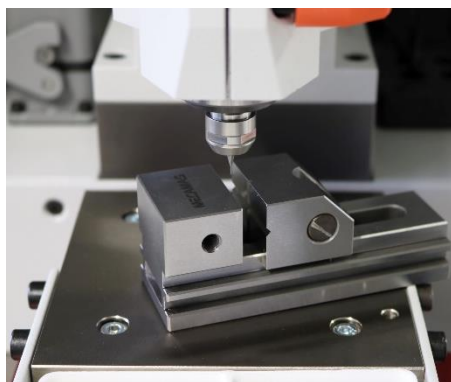
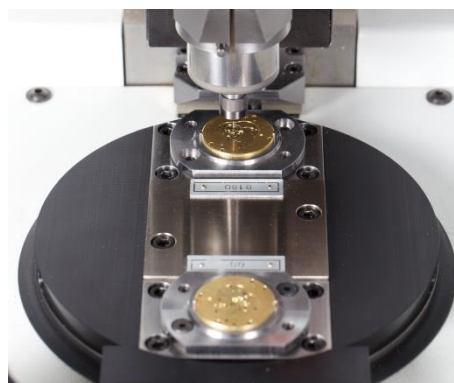




A1



A2



- 1 table fixe, réglable par vis micrométriques.

- 1 table tournante 0° - 180°.
- 1 station d'usinage CNC 3 axes.
- 1 station de chargement / déchargement.

Axe Z :	• Taraudeur rigide:	AT09	3'000 min ⁻¹ .
	• Broche:	AT6	60'000 min ⁻¹ .

DONNEES TECHNIQUES

A1/A2

- *L x P x H :* 800 x 720 x 600 mm
- *Poids :* 170 kgs
- *Energie :* 3 x 400 + N + PE (mono selon option)
- *Puissance :* 1 kW
- *Pneumatique :* 6 bars – 80 l / min
- *Normes :* CE

• Options

- Inclinaison broche (±5°)*
- Lubrification :* Micro-lub
- Doigts serrage pièce :* Pneumatique
- Posage tournant :* Axe C

• Courses des axes

- X,Y manuel sur coussin d' air :* 50 mm
- réglage fin par vis micrométrique :* 5 mm
- Z en lien avec la broche :* 25 mm
- Option d'usinage Z :*
 - par programmation ou joystick
 - start cycle à 2 mains
 - loupe de visualisation

• Courses des axes CNC

- X:* 50 mm
- Y:* 50 mm
- Z en lien avec la broche:* 25 mm
- Vitesse avance:* 0 – 4 m / min

A2

- *Table tournante:* 0 – 180°
- *Denture Hirth / Répétabilité:* 3 μ
- *Précision:* ± 3 μ
- *Chargement temps masqué.*
- *Programmation:* ISO
- *Posage:* Adapté